



## CUERPO

Exterior fabricado en acero inoxidable e interior fabricado en lámina aluminizada.

## CHIMENEA

Chimenea perforada fabricada en acero inoxidable

## ASADOR

Parrillas de superficie de fundición de 12" x 24" de hierro fundido y soporte para piedra volcánica de fundición.

## QUEMADORES

Potentes quemadores Tipo U de Acero Inoxidable con capacidad de 20,000 BTU's c/u.

## ZONA DE EMPLATADO

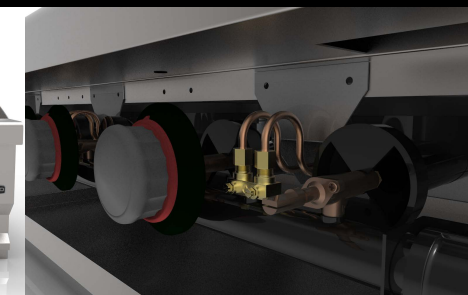
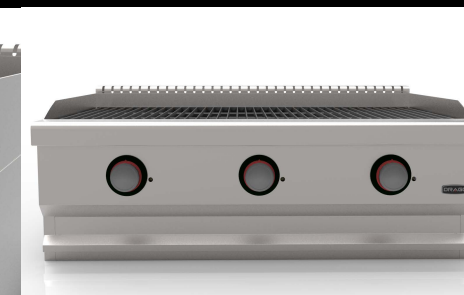
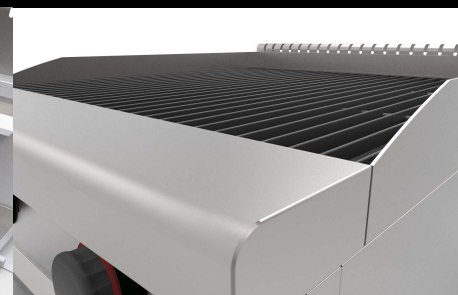
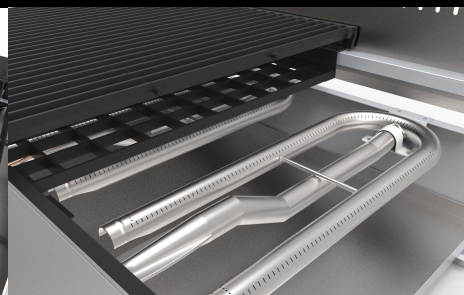
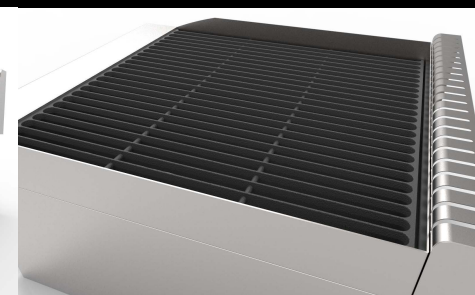
Panel superior de 10 cm de ancho para zona de emplatado

## PERILLAS

Nuevo diseño en perillas de quemadores

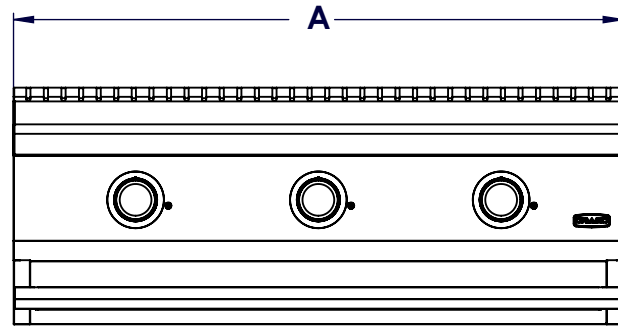
## VÁLVULAS

Válvulas de Gas certificadas por CSA

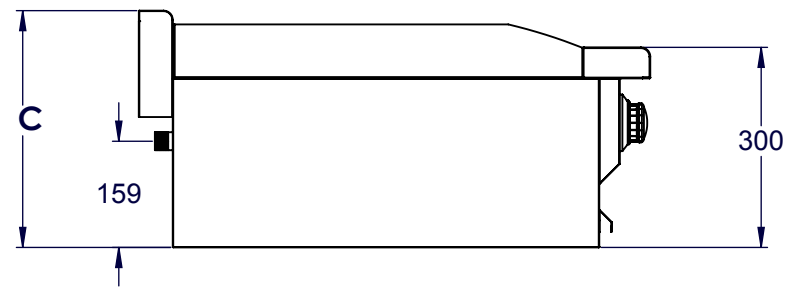


# DIMENSIONES GENERALES

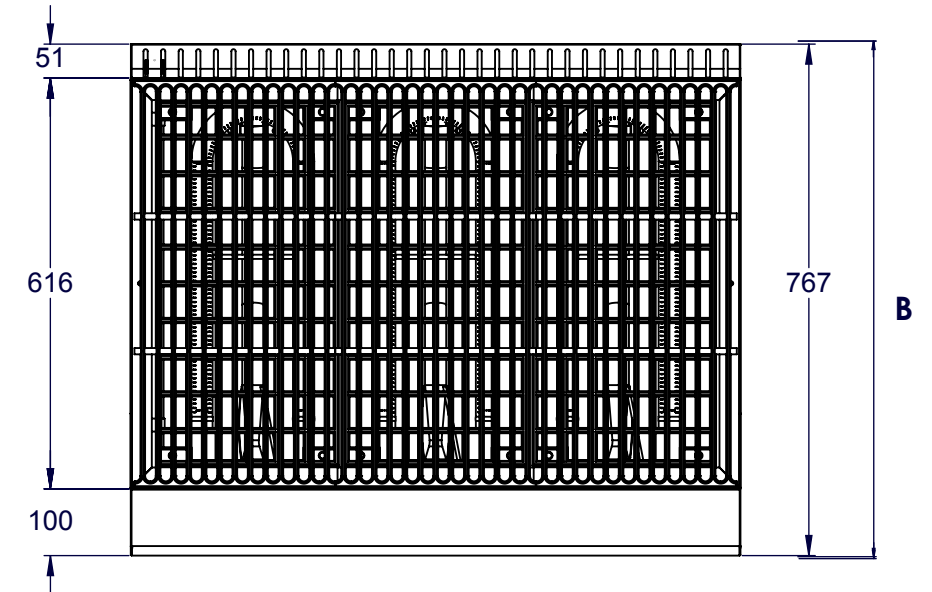
VISTA FRONTAL



VISTA LATERAL



VISTA SUPERIOR



MEDIDAS EN mm

MODELO	A	B	C	PERILLAS	QUEMADORES EN U	BTU's	PESO DEL EQUIPO (Kg)	PESO DEL EQUIPO ENHUACALADO (Kg)
AG-2V SILVER	610	768	355	2	2	40,000	60	78
AG-3V SILVER	915	768	355	3	3	60,000	84	104
AG-4V SILVER	1220	768	355	4	4	80,000	107	137

## Instalación de conexión al gas:

- Equipos a baja presión
- Presión requerida gas lp 1 1" Columna de Agua
- Presión requerida gas natural 5" Columna de Agua
- Entrada principal de gas 3/4" NPT Macho.